



CITROËN C1

Pour plus de détails concernant le véhicule, référez-vous au manuel d'instructions de la voiture

Carburant : Essence **EURO95/E10**

Pression des pneus : Voir les informations sur le montant de la portière côté conducteur

Levier de vitesses : Automatique

Démarrer la voiture

Vous avez le choix entre le confort de l'automatique ou la liberté de changer manuellement de vitesse.

Pour démarrer le moteur en position neutre : poussez sur la pédale de frein, sélectionnez **N** et démarrez le moteur. Attention, lorsque vous n'appuyez pas sur la pédale de frein ou que le levier de vitesse ne se trouve pas sur **N**, le moteur ne démarre pas.



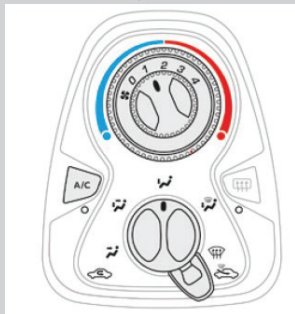
Mode automatique (Easy) : dirigez le levier de vitesse, en maintenant le pied sur la pédale de frein, vers l'arrière pour sélectionner la position **E**.

Changer de vitesse manuellement : dirigez le levier de vitesse, en maintenant le pied sur la pédale de frein, vers l'arrière côté gauche pour sélectionner la position **M**. Vous augmentez la vitesse en dirigeant le levier vers le bas (+) et vous la diminuez en poussant le levier vers le haut (-). Le bouton à gauche sur le volant possède la même fonction : droite pour passer à la vitesse supérieure ou gauche pour rétrograder. Ne passez jamais au neutre (**N**) en roulant, vous devez être à l'arrêt pour effectuer cette manœuvre.

Attention, en lâchant la pédale de frein, la voiture se met automatiquement en mouvement.

Sur le tableau de bord vous voyez l'option sélectionnée : **R, N, E** ou **M**.

Airco/chauffage



Réglage de température

Tournez l'anneau externe du bouton du bleu (froid) vers le rouge (chaud) pour régler la température.

Sortie d'air

Tournez le bouton de la position 1 à la position 4 pour régler la sortie d'air (soufflerie).

Distribution d'air

Réglez la distribution d'air vers vous, vos jambes ou le pare-brise.

Circulation d'air externe/interne

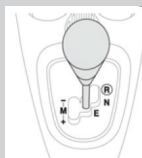
La manette pour la position de la circulation d'air se trouve en dessous à droite. Vous pouvez fermer la circulation d'air externe en cas de mauvaises odeurs ou de poussières (manette à gauche).

Airco : poussez le bouton A/C à gauche (on/off).

Le **dégivrage de la vitre arrière** se fait à l'aide de ce bouton.

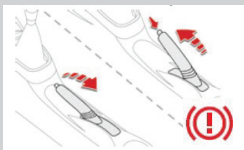


Marche arrière



Automatique – démarrez le moteur en position **N**. Dirigez le levier de vitesse vers la position **R**. (devant à droite).

Frein à main



Tirez un peu sur le levier et poussez sur le bouton pour descendre le frein à main. Si le frein à main est encore enclenché lorsque vous démarrez,

un témoin lumineux rouge s'affichera sur le tableau de bord. Dans ce cas, veillez à le descendre immédiatement !

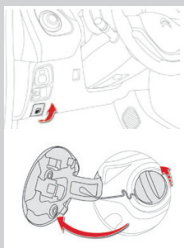
Ouvrir le coffre



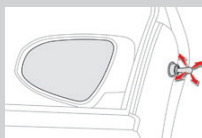
Poussez le bouton noir du hayon arrière pour ouvrir le coffre avec la poignée.

Bouchon de réservoir - ESSENCE

Tirez sur le bouton qui se trouve à gauche du volant pour ouvrir le clapet du réservoir. Sur la carte carburant, il est indiqué la station à laquelle se rendre et le carburant à prendre.



Rétroviseurs extérieurs



Ils se règlent manuellement. Utilisez la manette près de la fenêtre pour placer les rétroviseurs dans la position désirée.

Roue de secours

La voiture est pourvue d'un kit de réparation sous le tapis du coffre.

Phares/Feux anti-brouillard



Phares : Tournez la bague de sélection de deux crans pour allumer vos feux. Tirez la manette vers vous pour permuter des feux de croisement aux feux de route (« plein-phares »). Pour garder les feux de route allumés, poussez la manette vers le tableau de bord.

Anti-brouillard : Arrière : tournez la bague vers l'avant pour allumer les feux anti-brouillard arrière. Un signal s'allumera sur le tableau de bord.

Essuie-glaces

Essuie-glaces avant :

A l'aide de la manette, sélectionnez la cadence :



Essuie
une fois



Arrêt



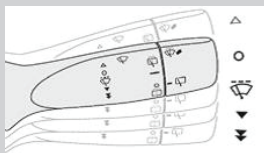
Intermittente



Normale
pluie modérée

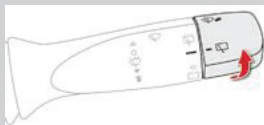


Rapide
forte pluie



Essuie-glace arrière :

Tournez la bague d'un cran pour activer l'essuie-glace arrière, de deux crans pour également activer le lave-glace.

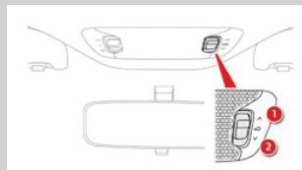


Prise accessoire 12V



Elle est située dans la console du milieu en-dessous.

Toit ouvrant

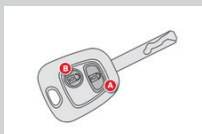


On peut ouvrir et fermer le toit en poussant les boutons sur les côtés (1) ouvrir (2) fermer.

N'oubliez pas de fermer le toit ouvrant lorsque vous quittez la voiture.

Pour fermer complètement le toit, gardez le doigt sur le bouton (entre la position 0 et 1) jusqu'à ce que le toit soit verrouillé.

Antivol



Insérez la clé de contact et tournez légèrement le volant pour déverrouiller l'antivol.

Contrôle de la marche arrière

Observez le témoin sur le tableau de bord (juste derrière le volant). Plus la LED s'allume (à gauche et à droite du point central), plus vous êtes proche de l'obstacle derrière vous.