



CITROËN C1

Instructieboekje van de wagen: in het handschoenkastje

Brandstof: Benzine EURO 95/E10

Luchtdruk banden: zie infoplaatje in de deurstijl aan de chauffeurskant

Versnelling: automatische versnellingsbak

Starten van de auto

Je kan kiezen tussen het comfort van de automatische bediening en het plezier van handmatig schakelen (Manual).

Start de motor in neutraal :

trap het rempedaal in, selecteer de stand N en start de motor.

Opgepast, als je het rempedaal niet intrapt of als de selectiehendel niet in de stand N staat, kan de motor niet worden gestart.



Automatisch schakelen (Easy): beweeg de selectiehendel (met het rempedaal ingetrap) naar achteren om deze stand **(E)** te selecteren.

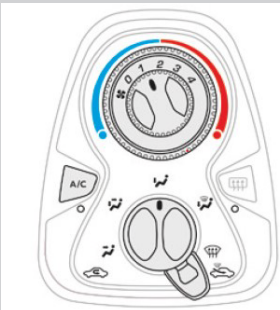
Handmatig schakelen (manual): beweeg de selectiehendel (met het rempedaal ingetrap) naar achteren en vervolgens naar links om deze stand **(M)** te selecteren. Je kan nu schakelen door de hendel een duwtje te geven naar beneden (+) of naar boven (-). Hetzelfde kan via de schakelflippers op het stuurwiel (opschakelen of + met de flipper rechts, terugschakelen of - met de flipper links).

Tijdens het rijden kan je de stand wijzigen van M (manueel) naar E (automatisch) en omgekeerd. Schakel nooit de neutralstand in terwijl je rijdt.

Opgepast, bij het loslaten van het rempedaal zet de wagen zich automatisch in beweging.

De stand van de selectiehendel (R, N, E of M) wordt op het instrumentenpaneel weergegeven.

Airco/verwarming



Temperatuurregeling

Draai de knop (buitenste ring) van blauw (koud) naar rood (warm) om de temperatuur naar wens in te stellen.

Regeling luchtopbrengst

Draai de knop van stand 1 naar stand 4 om de luchtopbrengst naar wens in te stellen.

Luchtverdeling

Stel in of de luchtstroom naar benen, dan wel naar de voorruit moet, ...

Toevoer van buitenlucht/ luchtrecirculatie

De recirculatiestand (hendel onderaan naar links) dient om de luchttoevoer af te sluiten bij stank en stofoverlast. Schakel zo snel mogelijk de toevoer van

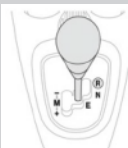
buitenlucht weer in (hendel naar rechts) om te voorkomen dat de lucht kwaliteit in het interieur achteruitgaat en de ruiten beslaan.

Airconditioning: zet je aan/uit door de knop A/C links in te drukken.

Achterrautverwarming kan via de knop rechts.



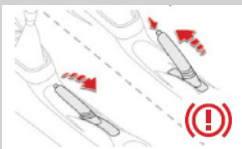
Achterrautversnelling



Automaat – start van de motor in stand N (neutraal) – zie hoger.

Wagen in achteruit : met rem ingedrukt de pook op stand R zetten (rechts naar voor).

Handrem



Om de handrem af te zetten, trek de handrem een klein beetje omhoog en druk de knop op het einde in. Daarna kan je de

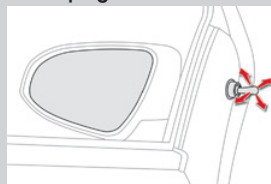
handrem laten zakken. Als de handrem nog opstaat terwijl je rijdt, verschijnt er een rood signaal op het instrumentenpaneel. Zet in dit geval meteen de handrem af!

Koffer openen



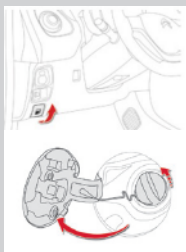
Druk de zwarte knop op het kofferdeksel in en open de koffer met de handgreep.

Buitenspiegels instellen



Handmatig (stel de spiegel met behulp van de hendel in de gewenste stand)

Tankdop



Trek aan de knop die zich aan bestuurderszijde aan de onderzijde van het dashboard bevindt om de brandstoftankklep te ontgrendelen. De tankdop bevindt zich links achteraan.

Reservewiel

Er is geen reservewiel in deze auto. Je vindt wel een reparatiekit in de koffer onder de vloerplaat.

Lichten/mistlichten



Lichten: Draai de knop op het einde van de hendel links aan het stuur twee keer naar voren om de dimlichten (normale lichten om in het donker te rijden) aan te zetten. Trek de hendel naar je toe om de grootlichten (ook wel "phares" genoemd) even te laten oplichten. Wil je de grootlichten continu aan, duw de hendel dan naar het dashboard toe. Grootlichten afzetten doe je door nog eens aan de hendel te trekken.

Mistlichten: draai de ring op de hendel naar voor om de mistlichten achteraan aan te zetten. Op het instrumentenpaneel verschijnt een tweede controlelampje. Uitschakelen kan door de ring terug te draaien.

Ruitenwissers

Ruitenwissers vóór

Selectiehendel wisselheid: zet de hendel in de gewenste stand.



Eén keer
wissen



Uit



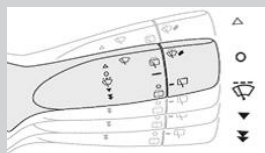
Interval



Normale
snelheid

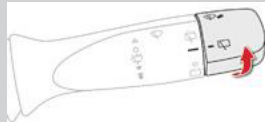


Hoge
snelheid

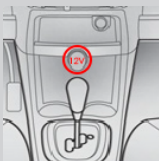


Ruitenwissers achteraan

Draai de ring één stand naar voren om de ruitenwissers achteraan te activeren (interval).

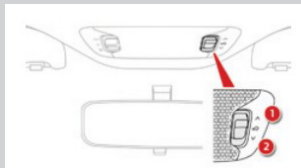


12 volt + USB-aansluiting



Onderaan op de middenconsole.

Vouwdak



Het dak kan worden geopend en gesloten door op de knop openen (1) en sluiten (2) van de schakelaar op het plafond (boven de spiegel) te drukken.

Vergeet niet altijd het dak te sluiten wanneer je de wagen verlaat.

Houd, om het dak volledig te sluiten, de schakelaar ingedrukt (tussen de posities 1 en 0) totdat het dak vergrendeld is.

Stuurslot



Om het stuurslot uit te zetten, draai je de contactsleutel en dan het stuur.

Achteruitrijcontrole

Zie lampjes vooraan op het dashboard (recht tegenover het stuur). Hoe meer lampjes (links en rechts van centrale punt) oplichten, hoe dichter je het object achter je nadert.