



## OPEL Astra

Instructieboekje van de wagen: in het handschoenkastje

Brandstof: Diesel

Luchtdruk banden: zie infoplaatje in de deurstijl aan de chauffeurskant

### Achteruitversnelling



Trek de ring op de versnellingspook naar boven en schakel naar links vooraan.

### Airco/verwarming



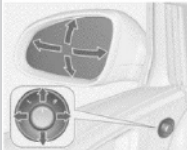
De airco activeer je door de knop A/C helemaal links in te drukken.

Met de knop links onderaan kan je ervoor kiezen om geen lucht van buitenaf aan te voeren (bijv. in tunnels).

Met de linker- en rechterdraaiknop kan je de gewenste temperatuur instellen zowel aan bestuurders- als aan passagierszijde.

Met de drukknoppen in het midden kan je kiezen waar de lucht wordt geblazen (voorruit, voetenruimte, ...). Je kan er ook voor kiezen de knop AUTO in te drukken, waardoor de luchtverdeling en ventilatorsnelheid automatisch worden geregeld.

### Buitenspiegels instellen



Met de knop op de armleuning van het portier van de chauffeur. Draai de knop naar links of rechts om de spiegel te selecteren. Duw daarna de knop naar boven/onder/links/rechts om de spiegel in de gewenste stand te zetten.

### Cruise control (snelheidsregelaar)



De cruise control bediening zit links op het stuurwiel.

**Cruise control selecteren:** druk op de knop rechts bovenaan om cruise control te selecteren. **Snelheid instellen:** versnel door op het gaspedaal te drukken tot je de gewenste aan te houden snelheid hebt bereikt. Draai daarna het stielwiel naar onderen naar "SET".

**Snelheid verhogen:** draai het stielwiel naar boven naar "Res/+".

**Snelheid verlagen:** draai het stielwiel naar onderen naar "Set/-".

**Cruise control uitschakelen:** druk op de knop links op de stuurbediening om de cruise control te pauzeren. Druk op de knop rechts bovenaan om helemaal uit te schakelen. Ook als je op de rempedaal of ontkoppelingspedaal duwt, of als je te traag rijdt, wordt de cruise control automatisch uitgeschakeld.

### Parkeerhulp



Druk op de parkeerhulptoets om deze functie te (des)activeren. De LED in de toets licht op bij activatie. Sensoren meten de afstand tussen de auto en achterliggende obstakels en geven een geluidssignaal weer als je te dichtbij komt.

### Stuurslot



Om het stuurslot uit te zetten, draai je de contactsleutel en dan het stuur.

### Handrem



Om de handrem af te zetten, trek de handrem een klein beetje omhoog en druk de knop op het einde in. Daarna kan je de handrem laten zakken. Als de handrem nog opstaat terwijl je

rijdt, verschijnt er een rood signaal op het instrumentenpaneel. Zet in dit geval meteen de handrem af!

### Start/stop functie



Deze wagen heeft een Start/stop-functie om te besparen op het brandstofverbruik. Als je stopt aan een rood licht of in de file en dan de versnellingspook in neutraal zet

en de ontkoppelpedaal loslaat, dan wordt de motor automatisch uitgezet. Zodra je het ontkoppelpedaal opnieuw indrukt, start de motor automatisch opnieuw. Met de knop (A Off) kan je deze functie uitschakelen.

### GPS



Druk op de knop NAVI links onderaan. Gebruik daarna de multifunctionele knop onderaan op de afbeelding om te selecteren en te bevestigen. Selecteren doe je door aan de middenste knop te draaien. Bevestigen doe je door de knop in te drukken.

### Tankdop

Rechts achteraan, openen door aan de linkerkant van de klep te drukken. Schroef de dop open.



### Speed limit (snelheidsbegrenzer)



De bediening voor de snelheidsbegrenzer zit links op het stuurwiel.

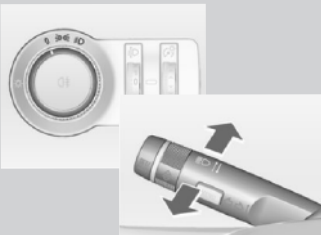
**Snelheidsbegrenzer selecteren:** druk op de knop rechts onderaan om de snelheidsbegrenzer te selecteren. **Snelheid instellen:** versnel of vertraag tot je de gewenste maximum snelheid hebt bereikt. Draai daarna het stelwiel naar onderen naar "SET".

**Snelheid verhogen:** draai het stelwiel naar boven naar "Res/+".

**Snelheid verlagen:** draai het stelwiel naar onderen naar "Set/-".

**Snelheidsbegrenzer uitschakelen:** druk op de knop links op de stuurbediening om de snelheidsbegrenzer te pauzeren. Druk op de knop rechts onderaan om helemaal uit te schakelen.

## Lichten/mistlichten



**Lichten:** Draai de knop op het einde van de hendel links aan het stuur twee keer naar voren om de **dimlichten** (normale lichten om in het donker te rijden) aan te zetten.

Trek de hendel naar je toe om de grootlichten (ook wel "phares") aan of uit te zetten.

Op het instrumentenpaneel duidt een controlelampje aan welke lichten je op hebt staan. Groen is voor de dimlichten, blauw voor de **grootlichten**.

**Mistlichten:** *Vooran:* draai de ring (B) één stand naar voren om de mistlichten vooran aan te zetten. Op het instrumentenpaneel verschijnt een controlelampje.

*Achteraan:* draai de ring (C) twee standen naar voor om de mistlichten achteraan aan te zetten. Op het instrumentenpaneel verschijnt een tweede controlelampje.



## Ruitenwissers

### Ruitenwissers vooraan:

Klik de hendel rechts aan het stuur naar boven in volgende mogelijke standen:

0 = uit

1 = interval wissen (met de draaiknop aan het uiteinde van de hendel kan je de wispauzes bepalen)

2 = normale snelheid (matige neerslag)

3 = Snel wissen

4 = Omlaag = 1x wissen

Trek aan de hendel om de sproeier te gebruiken.

Je kan ook kiezen voor de auto-stand. De ruitenwisher treedt in werking zodra de sensoren druppels voelen.

### Ruitenwissers achteraan:

Druk de wipchakelaar in om de ruitenwissers achteraan te aan te zetten. Schakelaar naar boven = continu wissen

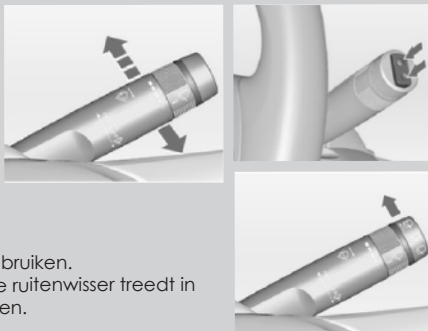
Schakelaar naar onder = interval wissen

Middenstand = ruitenwissers uit.

### Sproeien

Trek de hendel naar je toe om vooran te sproeien en te wissen.

Duw de hendel van je weg om achteraan te sproeien.



## 12 volt aansluiting



Deze bevindt zich in de middenconsole voor de versnellingspook.

## Reservewiel



Dit bevindt zich in de koffer onder de vloerplaat. Daar vind je ook de wielsleutel en de krik. Voor meer instructies, kijk in het instructieboekje van de wagen.