



PEUGEOT e- 208 / e-2008

Instructieboekje van de wagen: in het handschoenkastje

Brandstof: **100% Elektrisch**

Luchtdruk banden: Zie infoplaatje in de deurstijl aan de chauffeurskant.

Voor de start van je rit

Stap 1 Controleer de wagen op nieuwe schade, open de auto met je cambio-kaart en volg de instructies op de cambio-boardcomputer

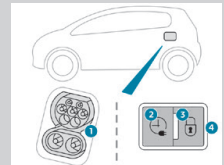
Stap 2 Laadkabel correct afkoppelen

1. Scan eerst de laadpas (in zijdeur van de wagen) aan de laadpaal om de laadsessie af te sluiten.

2. Koppel de laadkabel los van de wagen (1) : door het openen van de wagen kan je de laadkabel loskoppelen (uittrekken) . De laadindicator (4) kleurt **permanent groen**.

Opgepast, te lang gewacht en de kabel zit vast? Vergrendel de wagen even opnieuw met de sleutel en ontgrendel terug - de kabel zit nu niet langer vast).

3. Sluit de laadklep en leg de laadkabel in de koffer.



Stap 3 Start de wagen

1. Leg de sleutel in de middenconsole.

2. Zet bij volgende handelingen je rechervoet op de rempedaal :

- De selectiehendel moet in stand P staan (druk daartoe evtl op P-knop (A)).

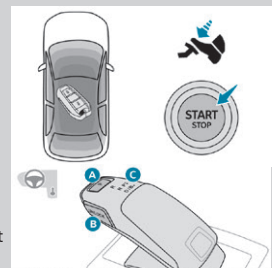
- Trap het rempedaal volledig in en druk kort op de knop START/STOP.

Hou je voet op het rempedaal totdat het lampje READY gaat branden en je een geluidssignaal hoort.

- Druk op de toets "Unlock" (B) en selecteer stand D/B (vooruit) of R (achteruit) - (zie indicatielampje bij C).

3. Vergeet niet de elektronische handrem ((P)-knop op middenconsole) uit te schakelen.

4. Laat het rempedaal geleidelijk opkomen en trap langzaam het gaspedaal in.



Na je rit

Stap 1 Stoppen – auto correct afsluiten

Druk op de knop "START/STOP".

Controleer voordat u uit de auto stapt of:

- de selectiehendel in stand P staat (P-knop indrukken)
- het lampje READY niet brandt.

Stap 2 Laadkabel correct aansluiten

- ▶ Controleer of de selectiehendel in stand P staat en het contact is afgezet voordat u begint met laden, anders is het laden niet mogelijk.

- Neem de laadkabel uit de koffer en koppel hem aan de laadpaal.

- Meld je aan de laadpaal met aan laadpas (in zijdeur van de wagen).

- ▶ Open de laadklep (door er even op te duwen) en steek de laadstekker in de laadaansluiting. Het laden is gestart als het lampje voor het laden in de klep groen knippert.

Ps Als dit niet het geval is, is het laden niet begonnen. Voer de procedure opnieuw uit en controleer of de stekker correct is aangesloten. Het rode lampje in de klep gaat branden om aan te geven dat de laadstekker is vergrendeld.

Plaats de laadpas terug in de zijdeur en sluit de wagen (na de sleutel terug te plaatsen in de cambio- boordcomputer) met je cambio-kaart.

Check altijd of wagen laadt vooraleer je vertrekt! Via lampje aan laadklep of indicatie op dashboard (benodigde tijd tot batterij compleet opgeladen).

Als het bestuurdersportier wordt geopend terwijl er niet aan de vereiste voorwaarden voor het het afzetten is voldaan, hoort u een geluidssignaal en wordt er een waarschuwing melding weergegeven.

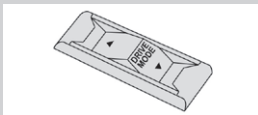
LED-lampjes op laadpaal



Groen = beschikbaar
Blauw = aan het laden



Eco-Stand



De ECO-modus is een functie die de actieradius van de auto optimaliseert, maar impact heeft op snelheid, versnelling, verwarming, etc.

Je (des-)activeert eco-modus met de Drive Mode-knop op de middenconsole.

D vs B-Stand

D = Drive = vooruit rijden

B = Brake = vooruit rijden met regeneratief remmen

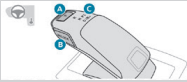
De functie voor "regeneratief remmen" bootst het remmen op de motor na en laat de auto afremmen zonder dat je het rempedaal moet in-trappen. De auto remt sneller af als je het gaspedaal loslaat.

Als het gaspedaal wordt losgelaten, wordt mechanische energie teruggewonnen en wordt de batterij gedeeltelijk terug opgeladen.

Als je de selectiehendel in stand D/B naar achteren duwt, wordt de functie in-/uitgeschakeld.

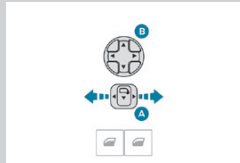
De status van de functie wordt niet opgeslagen bij het afzetten van het contact.

Achteruit



Hou de Unlock-knop (B) ingedruwd en tik ondertussen de selectiehendel naar voren. Zo schakel je naar stand R (reverse).


Buitenspiegels instellen



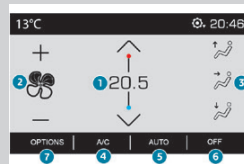
Bediening aan het handvat van het chauffeursportier:

- selecteer de spiegel met behulp van de schakelaar A en verstel hem met de knop B in de gewenste stand.

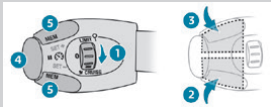
Airco/verwarming

Druk op de toets  op de midden-console en pas de nodige instellingen aan.

Alle details in de handleiding van deze wagen.



Snelheidsbegrenzer/cruise control



Zowel de snelheidsbegrenzer als de snelheidsregelaar (cruise control) schakel je aan/uit via de knoppen op de hendel linksonder aan het stuur. Alle details in de handleiding van deze wagen.

Lichten/Mistlichten



Lichten: Draai de schakelaar (op hendel linksboven aan het stuur) tot het symbool bij het merkteken "Auto" staat. De verlichting schakelt nu automatisch in zonder dat u de schakelaar (links van het stuur) verder hoeft te bedienen.

Met gewone lichten aan, trekt u de lichtschakelaar 1x naar u toe om de grootlichten te activeren.



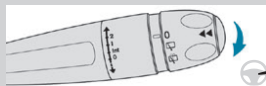
Mistlichten:

Draai de middelste ring van de hendel links van het stuur naar voren om de mistlichten op te zetten.

Ruitenwissers vóór

► De wissnelheid selecteren: zet de hendel (rechts aan het stuur) omhoog of omlaag in de gewenste stand.

- 2** 2 = Wissen op hoge snelheid (hevige neerslag)
- 1** 1 = Wissen op normale snelheid (matige regenval)
- Int** Int = Intervalwissen (wissnelheid afhankelijk van de rijsnelheid)
- 0** 0 = Uit



Eén keer wissen (duw de hendel even omlaag).



Automatisch

Ruitenwissers achter

Draai de knop op de hendel (rechts aan het stuur) 1 slag naar beneden om de ruitenwisser achteraan te activeren.

Sproeien achteraan doe je door de knop nog eens 1x extra naar beneden te draaien.

Voetgangersclaxon

Het geluidssignaal voor voetgangers klinkt als de auto rijdt, bij snelheden tot 30 km/u in een versnelling vooruit of achteruit.

Elektrische auto's zijn bijzonder stil. Met dit systeem worden voetgangers en fietsers op jouw aanwezigheid attent gemaakt.

Reservewiel

Er is geen reservewiel voorzien, maar onder de kofferplaat bevindt zich een reservekit, met oa de krik en de wielsleutel.