



CITROËN C1

Instructieboekje van de wagen: in het handschoenkastje

Brandstof: Benzine **E10/EURO95**

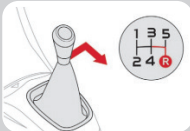
Luchtdruk banden: zie infoplaatje in de deurstijl aan de chauffeurskant

Starten

Hou de **koppelingspedaal ingedruwd** om te kunnen starten.



Achteruitversnelling



Schakel de versnellingspook **naar rechts onderaan**.

Handrem



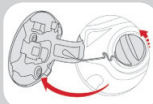
Om de handrem af te zetten, trek de handrem een klein beetje omhoog en druk de knop op het einde in. Daarna kan je de handrem laten zakken.

Als de handrem nog opstaat terwijl je rijdt, verschijnt er een rood signaal op het instrumentenpaneel. Zet in dit geval meteen de handrem af!

Tankdop - E10/EUR95

Trek aan de knop die zich aan bestuurderszijde aan de onderzijde van het dashboard bevindt om **de brandstoftankklep te ontgrendelen**.

De tankdop bevindt zich links achteraan.



Buitenspiegels instellen

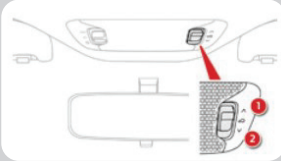


De bediening bevindt zich op het dashboard, links aan het stuur:

A: selecteer van de linker of rechterbuitenspiegel.

B: Nadien kan je in alle richtingen de spiegels afstellen.

Vouwdak



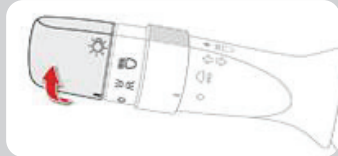
Het dak kan worden geopend en gesloten door op de knop openen (1) en sluiten (2) van de schakelaar op het plafond (boven de spiegel) te drukken.

Vergeet niet altijd het dak te sluiten wanneer je de wagen verlaat.

Houd, om het dak volledig te sluiten, de schakelaar ingedrukt

Lichten/Mistlichten

Lichten: Draai de knop op het einde van de hendel links aan het stuur twee keer naar voren om de dimlichten (normale lichten om in het donker te rijden) aan te zetten. Trek de hendel naar je toe om de grootlichten (ook wel "phares" genoemd) even te laten oplichten. Wil je de grootlichten continu aan, duw de hendel dan naar het dashboard toe. **Grootlichten** afzetten doe je door nog eens aan de hendel te trekken.



Mistlichten: draai de ring op de hendel naar voor om de mistlichten achteraan aan te zetten. Op het instrumentenpaneel verschijnt een tweede controlelampje. Uitschakelen kan door de ring terug te draaien



Ruitenwissers

Ruitenwissers vóór:

Selectiehendel wisselnelheid: zet de hendel in de gewenste stand:



Eén keer
wissen



Uit



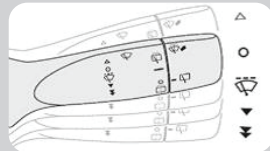
Interval



Normale
snelheid

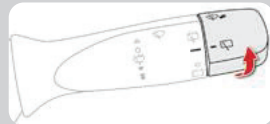


Hoge
snelheid

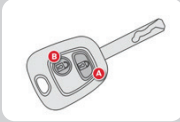


Ruitenwissers achteraan:

Draai de ring één stand naar voren om de ruitenwissers achteraan te activeren.



Stuurslot



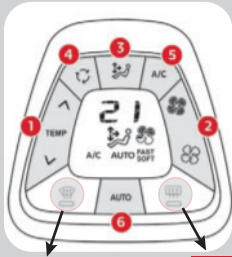
Om het stuurslot uit te zetten, draai je de contactsleutel en dan het stuur.

12 volt aansluiting



Onderaan op de middenconsole.

Airco/verwarming



1. Temperatuurregeling.
2. Luchtopbrengstregeling.
3. Luchtverdeling.
4. Recirculatie van de interieurlucht.
5. Airco AAN/UIT.
6. **Automatisch programma** : in deze stand worden automatisch en op optimale wijze de interieurtemperatuur en de luchtopbrengst geregeld overeenkomstig het door je ingestelde comfortniveau.)

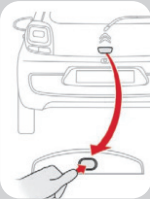


Voorruitverwarming kan via deze knop.



Achterrautverwarming kan via deze knop.

Koffer openen



Druk de zwarte knop op het kofferdeksel in en open de koffer met de handgreep.

Reservewiel

Er is geen reservewiel in deze auto. Je vindt wel een reparatiekit in de koffer onder de vloerplaat.