



# CITROËN C1

Pour plus de détails concernant le véhicule, référez-vous au manuel d'instructions de la voiture

Carburant : Essence **EURO95/E10**

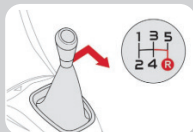
Pression des pneus : Voir les informations sur le montant de la portière côté conducteur

## Démarrer

Maintenez la **pédale d'embrayage enfoncée** pour pouvoir démarrer.

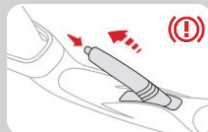


## Marche arrière



Dirigez le levier de vitesses vers la droite et ensuite, vers le bas.

## Frein à main

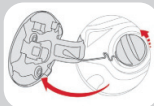


Tirez un peu sur le levier et poussez sur le bouton pour descendre le frein à main. Si le frein à main est encore enclenché lorsque vous démarrez, un témoin

**lumineux rouge** s'affichera sur le tableau de bord. Dans ce cas, veuillez à le descendre immédiatement !

## Bouchon de réservoir - E10/EUR95

Tirez sur le bouton qui se trouve à gauche du volant pour ouvrir le clapet du réservoir. Sur la carte carburant, il est indiqué la station à laquelle se rendre et le carburant à prendre.



## Réglage des rétroviseurs

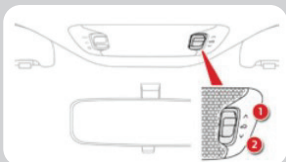


La commande se trouve à gauche du volant.

**A** : placez la commande A à droite ou à gauche.

**B** : effectuez les réglages à l'aide des flèches.

## Toit ouvrant



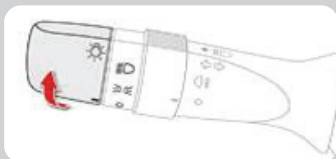
On peut ouvrir et fermer le toit en poussant les boutons situés sur les côtés : 1 = ouvrir 2 = fermer.  
**N'oubliez pas de fermer le toit ouvrant lorsque vous quittez la voiture.**

Pour fermer complètement le toit, gardez le doigt sur le bouton (entre la position 0 et 1) jusqu'à ce que le toit soit verrouillé.

## Phares/Feux anti-brouillard

**Phares** : Tournez la bague de sélection de deux crans pour allumer vos feux. Tirez le sélecteur vers vous pour permuter des feux de croisement aux feux de route (« plein-phares »).

Pour garder les feux de route allumés, poussez le sélecteur vers le tableau de bord.



**Anti-brouillard** : Arrière : tournez la bague vers l'avant pour allumer les feux anti-brouillard arrière. Un témoin s'affichera sur le tableau de bord.



## Essuie-glaces

### Essuie-glaces avant :

À l'aide du sélecteur situé à gauche du volant, sélectionnez la cadence :



Essuie une fois



Arrêt



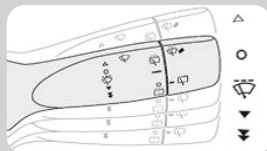
Intermittente



Normale  
pluie modérée

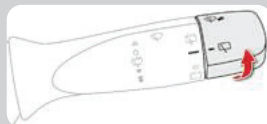


Rapide  
forte pluie



### Essuie-glace arrière :

Tournez la bague d'un cran pour activer l'essuie-glace arrière, de deux crans pour activer le lave-glace.



### Antivol



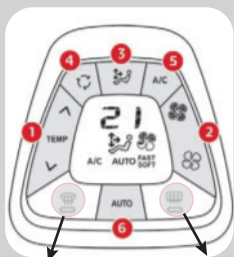
Insérez la clé de contact et tournez légèrement le volant pour déverrouiller l'antivol.

### Prise accessoire 12V



Elle est située dans la console du milieu, en-dessous.

### Airco/chauffage



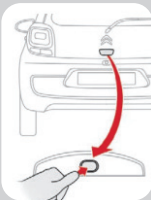
1. Règlage de la température.
2. Réglage du débit d'air.
3. Réglage de la répartition de l'air.
4. Recyclage de l'air ambiant.
5. Marche/Arrêt de l'airco.
6. Programme automatique (il règle automatiquement et de manière optimisée la température et le débit d'air dans l'habitacle en fonction des valeurs que vous avez sélectionnées).



Le **dégivrage de la vitre arrière** se fait à l'aide de ce bouton.

Le **dégivrage de la vitre avant** se fait à l'aide de ce bouton.

### Ouvrir le coffre



Poussez le bouton noir du hayon arrière pour ouvrir le coffre avec la poignée.

### Roue de secours

La voiture est pourvue d'un kit de réparation sous le tapis du coffre.